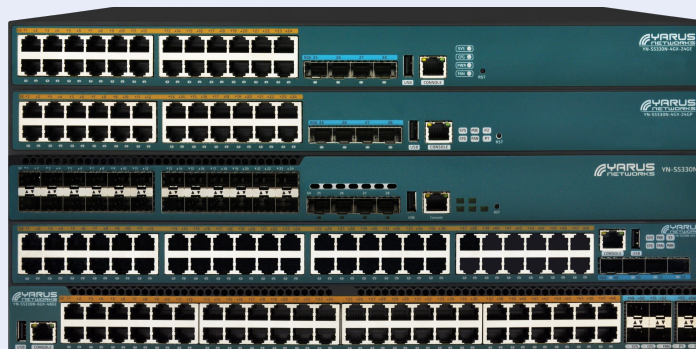


## Серия YN-S5330N



Управляемые коммутаторы YN-S5330N предназначены для построения сетей уровня доступа с поддержкой функционала L3.

Возможность объединения коммутаторов в стек, в сочетании с поддержкой протокола работы в кольце (ERPS) и протокола VRRP позволяют создать отказоустойчивые гибкие топологии.

Модификация YN-S5330N-4GX-24GS позволяет организовать доступ пользователей на базе оптической сети 1000BASE-X, либо применяется в качестве промежуточного узла агрегации оптических каналов GE в небольших корпоративных локальных сетях.

Модели YN-S5330N-4GX-24GP и YN-S5330N-4GX-48GP отвечают требованиям рекомендаций IEEE 802.3af/at для обеспечения удалённым электропитанием периферийных сетевых устройств, поддерживающих технологии PoE и PoE+. Мощность, встроенных в коммутаторы источников питания позволяет подключать устройства с потребляемой мощностью до 30Вт.

Коммутатор YN-S5330N обеспечивают легкость интегрирования в существующую сетевую инфраструктуру и высокую степень совместимости с оборудованием других производителей, соответствуют сетевым стандартам и рекомендациям.

# Модельный ряд серии YN-S5330N

	<b>YN-S5330N-4GX-24GE</b> 24 × 10/100/1000BASE-T (RJ-45) 4 × 10GE (SFP+)
	<b>YN-S5330N-4GX-24GP</b> 24 × 10/100/1000BASE-T (RJ-45) 4 × 10GE (SFP+), PoE/PoE+ (IEEE 802.3af/at)
	<b>YN-S5330N-4GX-24GS</b> 24 × 100/1000BASE-X (SFP) 4 × 10GE (SFP+)
	<b>YN-S5330N-4GX-48GP</b> 48 × 10/100/1000BASE-T (RJ-45) 4 × 10GE (SFP+), PoE/PoE+ (IEEE 802.3af/at)
	<b>YN-S5330N-6GX-48GE</b> 48 × 10/100/1000BASE-T (RJ-45) 6 × 10GE (SFP+)

## Ключевые особенности

- Коммутатор YN-S5330N поддерживает функцию стекирования, которая позволяет объединять не менее четырех устройств в одно логическое через порты 10G SFP+.
- Технология виртуальной коммутации объединяет несколько коммутаторов в одно логическое устройство, что повышает надежность оборудования и соединений.
- Коммутатор поддерживает протоколы маршрутизации RIPng, OSPFv3, BGP4+ и IS-IS.

- Коммутатор предоставляет широкий спектр функций безопасности, включая аутентификацию пользователей, защиту портов, ACL, обнаружение петель и аутентификацию по стандарту 802.1x, IP Source Guard, DHCP/ND Snooping, Host Guard, Dynamic ARP Inspection и механизмы безопасности PPPoE+.
- Предоставляются расширенные возможности QoS и алгоритмы планирования, такие как SP, RR, WRR и WDRR.

## Технические характеристики

Типовые модификации	YN-S5330N-4GX-24GE	YN-S5330N-4GX-24GP	YN-S5330N-4GX-24GS	YN-S5330N-4GX-48GP	YN-S5330N-6GX-48GE
Интерфейсы 10/100/1000BASE-T (RJ-45)	24	24	—	48	48
Интерфейсы 1000BASE-X (SFP)	—	—	24	—	—
Интерфейсы 10GE (SFP+)	4	4	4	4	6
Поддержка PoE/PoE+ (IEEE 802.3af/at)	—	✓	—	✓	—
Габариты (Ш×В×Г), мм	442 × 44 × 220	442 × 44 × 380	442 × 44 × 320	442 × 44 × 320	442 × 44 × 320
Питание (AC), В	100 – 240; 50/60Гц (1+1 встроенные)				
Питание (DC), В	—				
Макс. потребляемая мощность, Вт	30	790	75	1570	60
Рабочая температура, °C	0...+45				
Относительная влажность, %	10 – 90, без конденсации				
Температура хранения, °C	-10...+50				

# Протоколы и функции


<b>Системные параметры</b>	<p>Пропускная способность:</p> <p>125 Гбит/с – YN-S5330N-4GX-24GE, YN-S5330N-4GX-24GP, YN-S5330N-4GX-24GS</p> <p>215 Гбит/с – YN-S5330N-4GX-48GP, YN-S5330N-6GX-48GE</p> <p>Производительность:</p> <p>95,2 млн. пакетов/с – YN-S5330N-4GX-24GE, YN-S5330N-4GX-24GP, YN-S5330N-4GX-24GS</p> <p>160,5 млн. пакетов/с – YN-S5330N-4GX-48GP, YN-S5330N-6GX-48GE</p> <p>Таблица MAC адресов:</p> <p>16000 для YN-S5330N-4GX-24GE, YN-S5330N-4GX-24GP, YN-S5330N-4GX-24GS, YN-S5330N-6GX-48GE</p> <p>32000 для YN-S5330N-4GX-48GP</p> <p>Таблица маршрутизации: 12000 записей</p> <p>Кадры Jumbo: 12K</p> <p>VLAN: 4096</p>
<b>Уровень L2</b>	<p>Статическая агрегация портов, G.8032, определение петель (Loopback Detection)</p> <p>Агрегация портов, изоляция портов и зеркальное дублирование портов</p> <p>Ограничение по времени жизни MAC, IEEE 802.1ad (QinQ, селективный QinQ)</p> <p>Ограничение количества изученных MAC адресов</p> <p>Интерфейсы пользователь-сеть и сеть-сеть (UNI/NNI)</p> <p>Контроль скорости и энергопотребления порта</p> <p>VLAN mapping, Super VLAN, IEEE 802.3ad</p> <p>Зеркалирование портов 1:1 и N:1</p> <p>Зеркалирование потоков данных и VLAN</p>
<b>Уровень L3</b>	<p>Статическая маршрутизация</p> <p>RIP v1/v2, OSPFv2/v3</p> <p>DHCP Сервер/Клиент, DHCP Relay, DHCP Snooping</p> <p>DNS</p> <p>ARP</p> <p>VRRP</p>

<b>Обеспечение безопасности</b>	<p>Безопасность портов</p> <p>Стандартные и расширенные списки контроля доступа (ACL)</p> <p>Распознавание и защита от атак DOS/DDOS и на ARP</p> <p>Аутентификация (AAA): RADIUS, TACACS+</p> <p>IEEE 802.1x</p>
<b>Управление потоками</b>	<p>SP, RR, WDRR, SP+WRR</p> <p>RED, WRED</p>
<b>Классификация трафика</b>	<p>8 очередей на порт</p> <p>DSCP, IEEE 802.1p</p> <p>Ограничение скорости на порту</p>
<b>Многоадресный трафик</b>	<p>Статический Multicast</p> <p>IGMP Snooping</p> <p>PIM-v4/v6 SM/SSM</p> <p>PIM-DM/SDM - поддерживается только в модификации YN-S5330N-6GX-48GE</p>
<b>Управление</b>	<p>Консоль, Telnet, WEB</p> <p>SSH v1/v2</p> <p>SNMP v1/v2/v3</p> <p>RMON</p> <p>SYSLOG</p>
<b>Механизмы контроля качества сети</b>	<p>Тестирование на задержку, джиттер и потерю пакетов в сети sFlow</p>
<b>Приложения</b>	<p>FTP и TFTP</p>
<b>Объединение в стек</b>	<p>до 8 устройств</p>
<b>Соответствие рекомендациям</b>	<p>IEEE802.3, 802.3u, 802.3z, 802.3ab, 802.3ae, 802.3x, 802.3az</p>

# Информация для заказа \*

Коммутатор доступа L3 YN-S5330N построен на основе современных решений, которые позволяют гибко настраивать конфигурации устройства с различными типами портов в соответствии с требованиями заказчика.

Типовые модификации	Описание
YN-S5330N-4GX-24GE	Коммутатор L3 YN-S5330N (24 × 10/100/1000BASE-T RJ-45, 4 × 10GE SFP+), поддержка стекирования, 2 встроенных блока питания 220В
YN-S5330N-4GX-24GP	Коммутатор L3 YN-S5330N PoE/PoE+ (24 × 10/100/1000BASE-T RJ-45, 4 × 10GE SFP+), поддержка стекирования, 2 встроенных блока питания 220В
YN-S5330N-6GX-48GE	Коммутатор L3 YN-S5330N (48 × 10/100/1000BASE-T RJ-45, 6 × 10GE SFP+), поддержка стекирования, 2 встроенных блока питания 220В
YN-S5330N-4GX-48GP	Коммутатор L3 YN-S5330N PoE/PoE+ (48 × 10/100/1000BASE-T RJ-45, 4 × 10GE SFP+), поддержка стекирования, 1 слот для интерфейсных модулей, 2 слота для модулей питания
YN-S5330N-4GX-24GS	Коммутатор L3 YN-S5330N (24 × 100/1000BASE-X SFP, 4 × 10GE SFP+), поддержка стекирования, 2 встроенных блока питания 220В
YN-S5330N-PS-500AC	Модуль питания 220В 500Вт PoE+ для YN-S5330N
YN-S5300N-PS2-880AC	Модуль питания 220В 880Вт PoE+ для YN-S5330N
YN-S5000-CAB-GX-S03	Кабель стекирования 10GE для YN-S5000, 0,3 м
YN-S5000-CAB-GX-S05	Кабель стекирования 10GE для YN-S5000, 0,5 м
YN-S5000-CAB-GX-S10	Кабель стекирования 10GE для YN-S5000, 1 м
YN-S5000-CAB-GX-S20	Кабель стекирования 10GE для YN-S5000, 2 м

 \* Для получения информации о наличии модулей SFP/SFP+ и их совместимости с вашим оборудованием, пожалуйста, свяжитесь с вашим менеджером.

Copyright ©

Информация, содержащаяся в настоящем документе, может быть изменена без предварительного уведомления и не является обязательством со стороны компании-производителя. Никакая часть настоящего документа не может быть воспроизведена или использована в любой форме или любыми средствами, включая, но не ограничиваясь фотокопией, фотографией, или иной записью, без предварительного согласия компании-производителя.